

ERINA CHAIR

エリナ チェア

Year of Production 2021-



Designer : 近藤 俊介



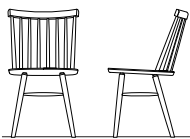
ENDC-WN

W460 D522 H835 SH450

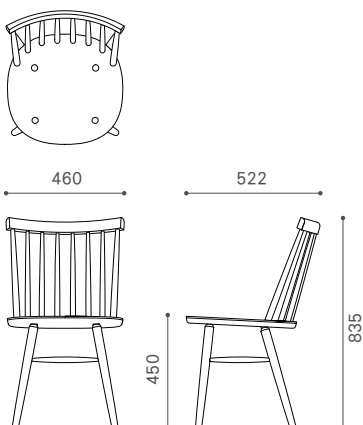
ENDC-IN-WN/RO/HO

WN RO HO

¥79,200



無垢材 / ウレタン塗装



🔹 ウレタン塗装(チェア) ... OPB / RO +¥13,200

⊕ 脚カット ... +¥2,200
※チェアは高さアップ不可

📌 打込み式フェルト取付け ... +¥2,200
※高さが 10mm アップします。



ERINA CHAIR - CHAIR PAD

エリナ チェア - チェアパッド
Year of Production 2021-

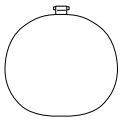


Designer : 近藤 俊介



ENCP-WN / RANK4 MINI 3508

W530 D420 ENCP-WN/RO/HO



RANK	WN RO HO	替えカバー
8	¥30,800	¥26,400
7	¥27,500	¥23,100
6	¥24,200	¥19,800
5	¥20,900	¥16,500
4	¥19,800	¥15,400
3	¥18,700	¥14,300
2	¥17,600	¥13,200
1	¥16,500	¥12,100
PVC	¥16,500	¥12,100

ストッパー：無垢材 / オイル仕上げ

クッション中材：ウレタン

カバー：本革・ファブリック・PVC・ピーガンレザー
/ カバーリングタイプ



ENCP-WN / RANK8 GARBO



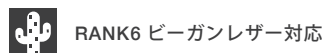
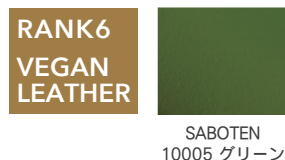
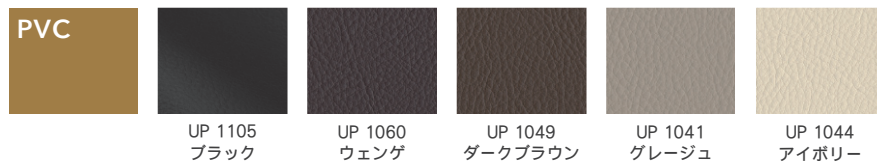
ERINA CHAIR - CHAIR PAD

エリナ チェア - チェアパッド

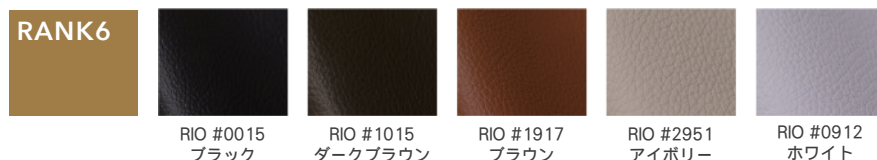
Year of Production 2021-

Designer : 近藤 俊介

PVC

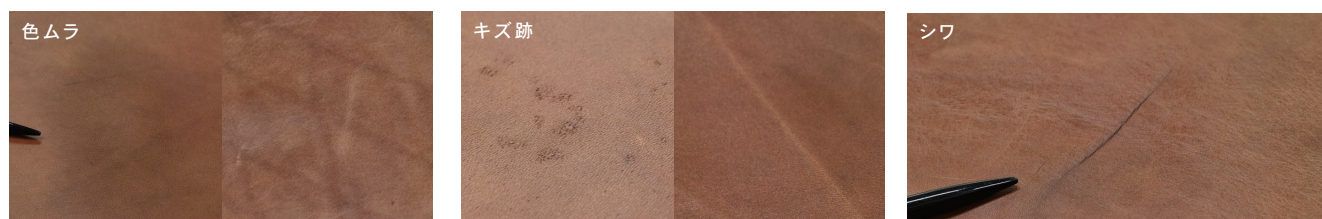


LEATHER



レザーについて（ご購入の前にご確認ください）

マスターウォールでは、本革の中でも美しい質感と丈夫さを持つ牛革を使用しています。同じ木目の木が2本と無いように、革には牛のカサブタやそばかすの跡のキズがあったり、シワの入り方が革ごとに異なります。ナチュラルマークと呼ばれるこれらの特徴は通常、型押しや塗装で覆い隠されていますが、革によって自然な風合いとしてあえて残しているものもあります。また、自然な風合いを引き出すために、塗装ではなく染色をしているため、革によって若干の色の違いや色むらもあります。（対象レザー：GARBO / PATINA / Nappa leder / ML-FLOR）



革製品には図のようなシワやキズが入っています。（図は一例です）※銀面が切れていたり耐久性に支障のある部分は製品に使っていません。

ERINA CHAIR - CHAIR PAD

エリナ チェア - チェアパッド

Year of Production 2021-

Designer : 近藤 俊介

FABRIC

RANK7		RANK6						
RANK5								
				RANK4				
				RANK3				
RANK2								
				RANK1				

W 水洗い可能

カバーの洗濯表示に従って行って下さい。マジックテープのついた製品を水洗いする際はマジックテープを保護し、洗濯ネットに入れて行ってください。洗濯中にマジックテープがクローズの縫製糸や生地に引っかかる事でカバーの破損・消耗の原因になります。水洗いできる生地は多くは熱に弱い合成繊維を使用していますので、乾燥機での乾燥はしないで下さい。

D ドライクリーニング可能

家庭用のドライクリーニング洗剤はご使用できません。