

NyChair X™

Shikiri





内から外に、外から内に
ほのかに気配を感じさせる







NyChair X™

日本人デザイナー新居 猛氏によってつくられた「ニーチェアエックス」は、1970年の発売以来、世界各国で評価されている椅子の名作です。ライフスタイルが変化していく現在においてもなお、そのシンプルで美しく、座り心地の良いデザインは、生活者のくらしに寄り添っています。

新居 猛 Takeshi Nii

カレーライスのような、椅子づくり
デザイナー新居 猛(1920-2007)は、徳島の剣道具製造業の三代目として誕生しました。「座り心地を落とさず、とにかく安く、道具のように役に立ってこそ椅子」という信念のもと、多くの人に愛される、カレーライスのような椅子づくりを目指しました。

新居 猛



島崎 信 Makoto Shimazaki

NyChair Xの名付け親で監修の島崎 信氏は「よい椅子の条件として、1、座りやすいこと。2、丈夫なこと。3、軽いこと。4、価格が妥当なこと。5、フォルムが美しいこと。さらに、折りたたんだときの美しさや安定感があること。ニーチェア エックスは、この6つの条件をすべて兼ね備えた椅子と評価します。

島崎 信



河東 梨香 Rika Kawato

NyChair X Shikiriのコンセプト作りからテキスタイルとカラーリングまでデザイン。日本人の父とデンマーク人の母を持ち、旧ソ連、スウェーデンなど多様な国や文化の中で幼少期を過した経験から、異なる文化の融合が彼女のデザインの根源になっています。色と素材感を大切にしたいデザインで国内外で活躍するデザイナーです。

Rika Kawato

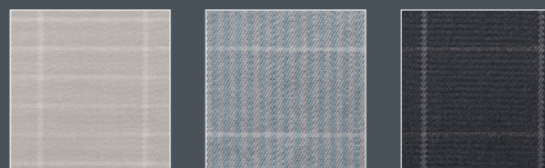


Shikiri

内から外に、外から内に
ほのかに気配を感じさせる

古来から、日本の建築には
きちよう びようぶ ついたて すだれ
几帳や屏風、衝立、簾など
様々な「しきり」がつかわれ
てきました。外のみぶしさを
外からの視線を遮りながら
も、ほのかに光や風、音を伝
えるそれらの「しきり」は、自然の
変化や風合いを大切にしてい
てきた日本の住まいになくては
ならない暮らしの道具でした。

Shikiriはそのような「しきり」
をコンセプトに、室内と戸外
との間に緩やかなつながり
を持たせる道具として、新たに
デザインされました。

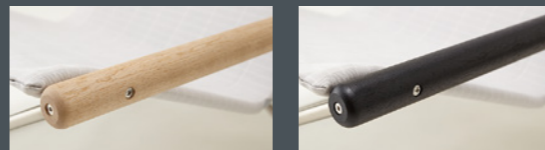


ライトグレー 格子 KOSHI
横方向に長い格子の柄。ライトグレーと白の淡いコントラストは、朝日が格子戸の木枠を縁取る様子を連想させます。

ブルーグレー 簾 SUDARE
簾を通して室内に伝わる光やそよ風を、細かく連続するストライプで表現した柄。霧がかった湖を思わせる遠き通った色合いです。

ダークグレー 障子 SHOJI
大きめの升目に障子の様を想像させる柄。青味がかったダークグレーは、朝もやの中に見る深い森の澄んだ濃色を思い起こさせます。

肘かけ オーク 2色をご用意しております。



素材感を活かしたソープフィニッシュ 炭をイメージしたチャコールブラック(ウレタン塗装)

NyChair X Shikiri ニーチェアエックス シキリ

読書や映画鑑賞など、ゆったりとくつろげる形状です。



約幅61×奥行76.5×高さ86cm
座面の高さ:約25.5cm 座面の前縁高さ:約35cm
折りたたみ時:約幅15×奥行76.5×高さ116cm
¥68,200(税込)

肘かけ オーク シート
ソープフィニッシュ チャコールブラック
ライトグレー 格子 <KOSHI> ブルーグレー 簾 <SUDARE> ダークグレー 障子 <SHOJI>

NyChair X Rocking Shikiri ニーチェアエックス ロッキング シキリ

前後にやさしく揺れ動くロッキングタイプです。



約幅61×奥行76×高さ92cm
座面の高さ:約31cm 座面の前縁高さ:約43cm
折りたたみ時:約幅15×奥行76×高さ119cm
¥71,500(税込)

肘かけ オーク シート
ソープフィニッシュ チャコールブラック
ライトグレー 格子 <KOSHI> ブルーグレー 簾 <SUDARE> ダークグレー 障子 <SHOJI>

NyChair X Ottoman Shikiri ニーチェアエックス オットマン シキリ

一緒に使用すればさらにくつろげます。単独でスツールにもなります。

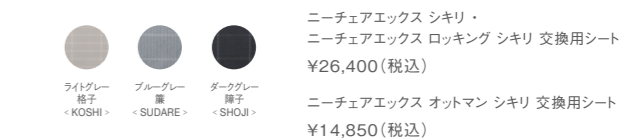


約幅50×奥行42×高さ35cm 座面の高さ:約33cm
折りたたみ時:約幅8.5×奥行42×高さ57.5cm
¥40,700(税込)

木部 オーク シート
ソープフィニッシュ チャコールブラック
ライトグレー 格子 <KOSHI> ブルーグレー 簾 <SUDARE> ダークグレー 障子 <SHOJI>

NyChair X Shikiri Seat ニーチェアエックス シキリ 交換用シート

シート交換をすると、さらに長くご使用いただけます。



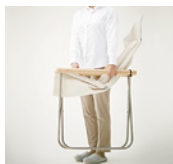
ニーチェアエックス シキリ・
ニーチェアエックス ロッキング シキリ 交換用シート
¥26,400(税込)

ニーチェアエックス オットマン シキリ 交換用シート
¥14,850(税込)

カタログと実際の商品とは色味が多少異なる場合があります。
製品仕様、素材および梱包仕様は、予告無く変更する場合がありますが、ご了承ください。 2022.09

販売店

軽量で折りたため、シートは着脱できる



手軽に折りたためて自立するので隙間に収納することも可能です。約6.5kgと軽量で、たためば幅約15cmに。起毛加工を施した風合いや肌触りが良い綿素材のシートは、取り外して交換できます。

人間工学、住環境を考慮した座り心地



計算されたシートや肘かけの高さ、背もたれの角度や生地の特徴、全てが相まって生み出す、包み込まれるような座り心地です。約一畳分のスペースにくつろぎの空間が作れます。脚の形状においては、畳などの床が傷みにくいものとなっています。

最高品質の生地と実績のある組み立て工場



身体全体と椅子の構造を支えるため、丈夫で静電気の発生しにくい、綿素材の生地を使用しております。ニーチェアエックスシキリでは、滋賀県高島市の工場にて、糸の先染めと繊細な織り技術による特徴ある柄の表現をしております。質感高い肘かけやパイプの曲げ加工など、組み立てにおいても長年の実績と信頼のある工場で生産しています。

私たちが考えるニーチェアエックスについて

私たちは、ニーチェアエックス本来の品質とくつろぎを大切にしています。素材・工程を厳選し、正規ライセンス契約・監修のもと日本国内にて生産、販売をおこなっております。



FUJIEI

FUJIEI Corporation
1-2-2 Tairamachi Meguro-ku,
Tokyo 152-0032 Japan
www.nychairx.jp

Direction & Photograph : HAL KUZUYA
Styling : Yuki Nakabayashi